

az kommunale



„frisch verliebt in  
Regionalität“

**DIREKTVERMARKTER  
IN DER REGION AURACH-ZENN**

## Liebe Leserinnen und Leser,

regionale Produkte sind mehr als nur ein Trend - sie stehen für Spitzenqualität, ortsnahe Handwerk und besondere Nachhaltigkeit. Deswegen hat die Kommunale Allianz Aurach-Zenn mit Unterstützung vom Amt für Ländliche Entwicklung Mittelfranken und gemeinsam mit verschiedenen Direktvermarktern aus der Region eine Broschüre erstellt.

Hier finden Sie einen Überblick, welche Lebensmittel vor Ort hergestellt und direkt beim Erzeuger gekauft werden können. Somit können Sie nicht nur lokale Betriebe unterstützen, Sie leisten auch einen Beitrag zum Klima- und Umweltschutz sowie zum Erhalt von kleinen und familiengeführten Betrieben und handwerklichen Produktionsweisen.

Wir laden Sie herzlich ein, die Vielfalt an Produkten aus der Region zu entdecken - persönlich, nachhaltig und mit gutem Gewissen.

**Viel Freude beim Entdecken und Genießen regionaler Lebensmittel!**



Sandra Winkelspecht  
Erste Bürgermeisterin  
Markt Emskirchen



Rüdiger Probst  
Erster Bürgermeister  
Gemeinde Wilhelmsdorf



Werner Wirth  
Erster Bürgermeister  
Gemeinde Trautskirchen



Dr. Birgit Kreß  
Erste Bürgermeisterin  
Markt Markt Erlbach



David Schneider  
Erster Bürgermeister  
Gemeinde Hagenbüchach



Reiner Hufnagel  
Erster Bürgermeister  
Markt Oberzenn



Claudia Wust  
Erste Bürgermeisterin  
Markt Neuhof a.d.Zenn

# Die Kommunale Allianz Aurach-Zenn e.V.

Kommunale Allianzen sind Zusammenschlüsse benachbarter Kommunen mit dem Ziel, durch Zusammenarbeit die Region zu stärken. In Bayern wird diese interkommunale Zusammenarbeit durch die Integrierte Ländliche Entwicklung (ILE) gefördert, welche durch Mittel des Freistaats Bayern finanziert wird. Fachlich unterstützt werden die Kommunalen Allianzen vom Amt für Ländliche Entwicklung (ALE) Mittelfranken.

Die Kommunale Allianz Aurach-Zenn wurde 2009 durch die sieben Kommunen Emskirchen, Hagenbüchach, Markt Erlbach, Neuhof a.d.Zenn, Oberzenn, Trautskirchen und Wilhelmsdorf gegründet. Die Grundlage der Zusammenarbeit basiert auf einem sogenannten Integrierten Ländlichen Entwicklungskonzept (ILEK), welches regionale Stärken und Schwächen identifiziert und darauf aufbauend

Entwicklungsziele definiert. Auf Grundlage des ILEK werden gemeinsam Projekte zu verschiedenen Themenbereichen, wie Daseinsvorsorge, Ortsbild, Klimaschutz und -anpassung, regionale Wertschöpfung oder Land- und Forstwirtschaft erarbeitet und umgesetzt. Hierfür treffen sich die Mitglieder regelmäßig, um neue Ideen zu diskutieren und laufende Projekte voranzubringen.

Die Kommunale Allianz Aurach-Zenn steht in regelmäßigem Kontakt zu den anderen Kommunalen Allianzen und Akteuren in der Region und setzt mit ihnen gemeinsame Projekte um. Aktuelle und abgeschlossene Projekte der Kommunalen Allianz Aurach-Zenn sind auf der Homepage ([www.aurachzenn.de](http://www.aurachzenn.de)) aufgelistet und beschrieben.

## **Kommunale Allianz Aurach-Zenn**

Ansprechpartner: Maximilian Gaier

Tel.: 09104/82 62 918

E-Mail: [info@aurachzenn.de](mailto:info@aurachzenn.de)

Website: [www.aurachzenn.de](http://www.aurachzenn.de)



# Die Ländliche Entwicklung in Bayern

Um den ländlichen Raum in Bayern mit seinen verschiedenen Dörfern, Landschaften und Regionen zugunsten attraktiver Lebens-, Wohn- und Arbeitsbedingungen zu stärken, wird die Ländliche Entwicklung in Bayern vom Freistaat unterstützt und von den sieben Ämtern für Ländliche Entwicklung begleitet.

Sie betreuen die Kommunen und unterstützen diese mit unterschiedlichen Programmen, wie der Dorferneuerung oder dem Aktionsprogramm Schwammregionen. Ziel ist die Erhaltung der Lebensqualität der Dörfer, der Gemeinschaft und Kultur, die Verbesserung der Nahversorgung, die Unterstützung von Kleinstunternehmen der Grundversorgung oder die Verringerung der Gefahren durch Hochwasser- und Starkregeneignisse.

Im Landkreis Neustadt a.d. Aisch-Bad Windsheim fördert das Amt für Ländliche Entwicklung Mittelfranken zudem 4 Kommunale Allianzen. Diese vernetzen die Kommunen und regionalen Akteure in der Region und initiieren Projekte und Maßnahmen vor Ort. Hierfür erhalten sie Fördermittel und stehen bei der Planung und Umsetzung von Projektideen in engem Austausch mit dem Amt.

Ein wichtiger Faktor für die erfolgreiche Arbeit der Ämter für Ländliche Entwicklung gemeinsam mit den Kommunen und Kommunalen Allianzen ist die aktive Beteiligung der Menschen vor Ort. Sie sollen mitreden und mitentscheiden, um so die eigene Heimat zukunftsfähig und attraktiv zu gestalten.

## **Amt für Ländliche Entwicklung Mittelfranken**

Philipp-Zorn-Straße 37, 91522 Ansbach

Tel.: 0981 591-0

E-Mail: [poststelle@ale-mfr.bayern.de](mailto:poststelle@ale-mfr.bayern.de)

Website: [www.ale-mittelfranken.bayern.de](http://www.ale-mittelfranken.bayern.de)



**Ländliche  
Entwicklung  
in Bayern**

# Inhaltsverzeichnis

Vorwort	2
Die Kommunale Allianz Aurach-Zenn	3
Die Ländliche Entwicklung in Bayern	4
Legende	6

## Direktvermarkter

Emskirchen	7
------------	---

Hof Metzgerei Weißfloch  
Immerauf Köhler  
Tristans Biohof  
Wulkersdorfer Milch-Tanke

Hagenbüchach	11
--------------	----

Genießen & Erleben bei Klaus und Caro

Markt Erlbach	12
---------------	----

Sofies Farm  
Weinbau Möhring

Neuhof a.d.Zenn	14
-----------------	----

Zenntalhonig - Imkerei Schreier

Oberzenn	15
----------	----

Baumannshof Öko Lieferservice & Hofladen  
Hofkäserei Hechelhof  
Hof Kunterbunt  
Ullis fruchtige Idee

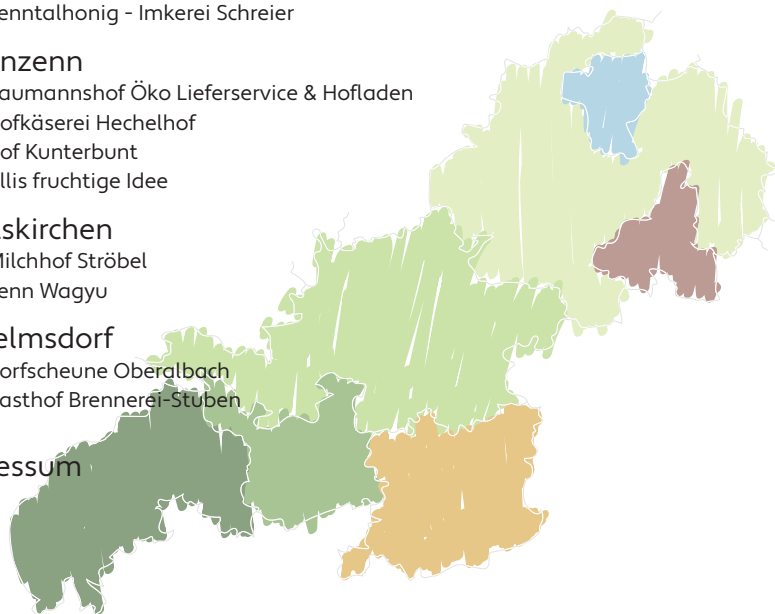
Trautskirchen	19
---------------	----

Milchhof Ströbel  
Zenn Wagyu

Wilhelmsdorf	21
--------------	----

Dorfscheune Oberglbach  
Gasthof Brennerei-Stüben

Impressum	23
-----------	----



# Legende



Fleisch- und Wurstwaren



Honig



Grillfleisch



Säfte



Schweinefleisch



Spirituosen



Rindfleisch



Kuchen



Gänse- / Entenfleisch



Kaffee



Wurstdosen



Kaffeebohnen



Gemüse / Obst



Kerzen



Mehl / Nudeln / Brot



Kosmetik- / Drogerieartikel



Eier



Heu und Stroh für Kleintiere



Milchprodukte



Eis



Käse



Marmelade / eingewecktes Obst / eingewecktes Gemüse

# Hof Metzgerei Weißfloch



**Verkaufsraum**  
nach telefonischer Vereinbarung



## Sortiment:

- Fleisch- und Wurstspezialitäten
- Grillfleisch



# Immerauf Köhler

Selbstbedienungshütte

24 Stunden / 7 Tage

Fleisch und  
Wurstwaren sind  
aus eigener  
Erzeugung und  
Schlachtung

## Sortiment:

- Fleisch- und Wurstspezialitäten vom Schwein
- Milchprodukte
- Honig
- Eier
- Marmeladen
- Nudeln
- Obst
- Gemüse
- Käse
- Individuelle Geschenkkörbe (auf Bestellung)



E-Mail: [info@immerauf-koehler.de](mailto:info@immerauf-koehler.de)  
 Internet: [www.immerauf-koehler.de](http://www.immerauf-koehler.de)  
 Instagram: [immerauf\\_koehler](https://www.instagram.com/immerauf_koehler)

Neuschauerberg 26, 91448 Emskirchen



# Tristans Biohof



**Hofladen**

Freitag: 17:00 - 19:00 Uhr

## Sortiment:

- Obst (saisonal)
- Gemüse (saisonal)
- Milchprodukte
- Wurstwaren
- Mehle
- Saaten
- Öle



# Wulkersdorfer Milch-Tanke

Verkaufshütte  
mit Milch- und Warenautomat  
24 Stunden / 7 Tage



## Sortiment:

- Milch
- Honig
- Bio-Eier
- Milchprodukte vom Hausen Hof
- Käse aus eigener Milch
- Fruchtsäfte
- Würstdosen aus eigenem Fleisch
- Rinderschinken vom Weiderind
- Bio Leinöl
- Spargel (in der Spargelsaison)

- Geschenkkörbe
- Gänse und Enten aus Freilandhaltung (i.d. Weihnachtszeit)
- Rindfleisch vom Weiderind (auf Vorbestellung)



Mobil: 01520 / 4596171  
E-Mail: karinschoenleben@web.de  
Instagram: wulkersdorfermilchtanke

Wulkersdorf 1, 91448 Emskirchen

# Genießen & Erleben bei Klaus und Caro



## Hofladen

Freitag:

14:00 - 17:00 Uhr

Samstag:

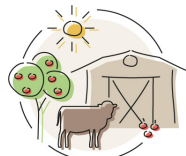
09:30 - 12:30 Uhr

Selbstbedienungsbereich: 24 Stunden / 7 Tage

## Sortiment:

- Säfte
- Weine
- Liköre
- Milchprodukte
- Essig & Öl
- Nudeln
- Eier von hofeigenen freilaufenden Hühnern

- Honig
- Kaffeebohnen
- Obst (saisonal)
- Gemüse (saisonal)
- Mehle
- Deko- und Geschenkartikel



GENIEßEN & ERLEBEN  
bei Klaus und Caro

Tel.: 09101 / 905248

E-Mail: [info@geniessen-und-erleben.de](mailto:info@geniessen-und-erleben.de)

Instagram: [geniessen\\_und\\_erleben](https://www.instagram.com/geniessen_und_erleben)

Trübenbronn 2, 91469 Hagenbüchach



# Sofies Farm

## Verkaufshütte

24 Stunden / 7 Tage



### Sortiment:

- Hühnereier
- Wachteleier
- Honig
- Heu und Stroh für Kleintiere
- Nudeln
- Fleisch
- Wurst
- Milchprodukte
- Eis (Jahreszeitenbedingt)
- Obst (Jahreszeitenbedingt)



Mobil: 0162 / 9671906  
 E-Mail: [sofies.farm.me@gmail.com](mailto:sofies.farm.me@gmail.com)  
 Instagram: [sofiesfarm](https://www.instagram.com/sofiesfarm)

Erlanger Straße 33, 91459 Markt Erlbach

# Weinbau Möhring



Verkaufsladen  
nach Absprache

## Sortiment:

- Müller Thurgau
- Bacchus
- Silvaner
- Rotling
- Dornfelder
- Secco
- Federweißer (saisonal)

*Weinbau Möhring  
Ipsheimer Burg Hoheneck*



# Zenntalhonig - Imkerei Schreier



*Zenntalhonig*  
regional. nachhaltig. gut.

Verkaufshäuschen  
24 Stunden / 7 Tage



## Sortiment:

- verschiedene Honige aus eigener Imkerei
- Met (Honigwein) aus eigener Herstellung
- Bienenwachskerzen aus eigener Herstellung
- Kosmetikartikel mit Bienenwachs und Propolis



Mobil: 0151 / 20269810  
E-Mail: [hallo@zenntal-honig.de](mailto:hallo@zenntal-honig.de)  
Internet: [www.zenntal-honig.de](http://www.zenntal-honig.de)  
Instagram: [zenntalhonig](https://www.instagram.com/zenntalhonig)

Schulstraße 27, 90616 Neuhof a.d.Zenn



# Baumannshof Öko Lieferservice & Hofladen



**Lieferservice / Hofladen**  
Freitag: 09:00 - 18:00 Uhr

## Sortiment:

- Obst
- Gemüse
- Fleisch
- Brot
- Milchprodukte
- Käse
- Drogerieartikel
- Naturkosmetik

- Enge Kooperation mit ca. 40 regionalen Bio-Erzeugern
- Online-Shop mit über 2.000 Bio-Produkten
- Öko-Lieferservice direkt nach Hause

**ALLES  
BIO**



Tel.: 09844 / 335990  
E-Mail: [info@baumannshof.de](mailto:info@baumannshof.de)  
Internet: [www.baumannshof.de](http://www.baumannshof.de)  
Instagram: [baumannshof](https://www.instagram.com/baumannshof)

Egenhausen 54, 91619 Oberzenn



OBERZENN

# Hofkäserei Hechelhof

Hofladen

Samstag: 09:00 - 11:00 Uhr



**Käseurlaub  
im August  
und Januar**

## Sortiment:

- selbstgemachter Käse aus hofeigener Milch
- individuell hergerichtete Käseplatten und Geschenke (auf Bestellung)



*Hechelhof*

Tel.: 09107 / 924699  
 Mobil: 0175 / 864384  
 E-Mail: bswittigschlager@gmail.com  
 Instagram: hechelhof

Hechelbach 6, 91619 Oberzenn



# Hof Kunterbunt



**Selbstbedienungsladen**  
24 Stunden / 7 Tage



## Sortiment:

- Wurstwaren in Gläser
- geräucherte Bratwurst, Schweinebauch und Schinken
- Tiefgekühltes Fleisch in küchenfertigen Portionen vom Rind und Schwein
- Obst von der Streuobstwiese (saisonal)
- Apfelsaft aus Streuobstäpfeln
- Frisches Fleisch vom Bioland-Rind und Schwein (auf Vorbestellung)



# Ullis fruchtige Idee

Verkaufsladen  
nach telefonischer Vereinbarung



Alle Produkte  
sind vegan,  
ohne Gefrier-  
trocknung und  
zuckerreduziert

## Sortiment:

- Eingewecktes Obst
- Eingewecktes Gemüse
- Fruchtaufstriche mit und ohne Kerne
- Veredelter Essig
- Quittenbrot (saisonal auf Bestellung)



Tel.: 09844 / 978683  
Mobil: 0151 / 28720512 (Whatsapp)  
E-Mail: schneider.ulrika@yahoo.com  
yvonnehblein@ymail.com

Breitenau 20, 91619 Oberzenn

# Milchhof Ströbel



Lieferservice

**Lieferservice** für Privathaushalte, Läden und Firmen im  
Umkreis von **40 km**.

## Sortiment:

- Frischmilch (pasteurisiert)
- Joghurt
- Joghurt Drinks
- Molke
- Eiskaffee
- Kakao
- Quark
- Käse
- Eier
- Nudeln
- Würstchen
- Schinkenecken
- Marmelade



# Zenn Wagyu

Onlineshop und Selbstabholung  
nach Terminvereinbarung



## Sortiment:

- Wagyufleisch



Tel.: 09107 / 924757  
 Mobil: 0176 / 34597984  
 E-Mail: [info@zenn-wagyu.de](mailto:info@zenn-wagyu.de)  
 Internet: [www.zenn-wagyu.de](http://www.zenn-wagyu.de)

Fröschendorf 4, 90619 Trautskirchen

# Dorfscheune Oberalbach



**Café mit Verkauf**

Sonntag: 14:00 - 20:00 Uhr

## Sortiment:

- selbstgemachte Kuchen



# Gasthof Brennerei-Stuben

## Gaststätte mit Verkauf

Dienstag bis Samstag: 11:30 - 14:00 Uhr und ab 17 Uhr

Sonntag: 11:00 - 14:00 Uhr und ab 17 Uhr



**Öffnungs-  
zeiten sind die,  
der Gaststätte**

## Sortiment:

- Wurst Dosen aus eigener Schlachtung
- Schnäpse aus eigener Herstellung
- Liköre aus eigener Herstellung



Tel.: 09104 / 2141  
E-Mail: [info@brennereistuben.de](mailto:info@brennereistuben.de)  
Internet: [www.brennereistuben.de](http://www.brennereistuben.de)

Bergstraße 21, 91489 Wilhelmsdorf

## **Kommunale Allianz Aurach-Zenn**

Die Auflage beträgt 2.500 Exemplare

### **Satz und Herstellung:**

zuprototype Werbeagentur

Egerländer Weg 3, 91619 Oberzenn

Tel.: 09844/978602

E-Mail: [info@zuprototype.de](mailto:info@zuprototype.de)

Website: [www.zuprototype.de](http://www.zuprototype.de)

### **Anzeigendaten:**

Kommunale Allianz Aurach-Zenn

Maximilian Gaier

Tel.: 09104/82 62 918

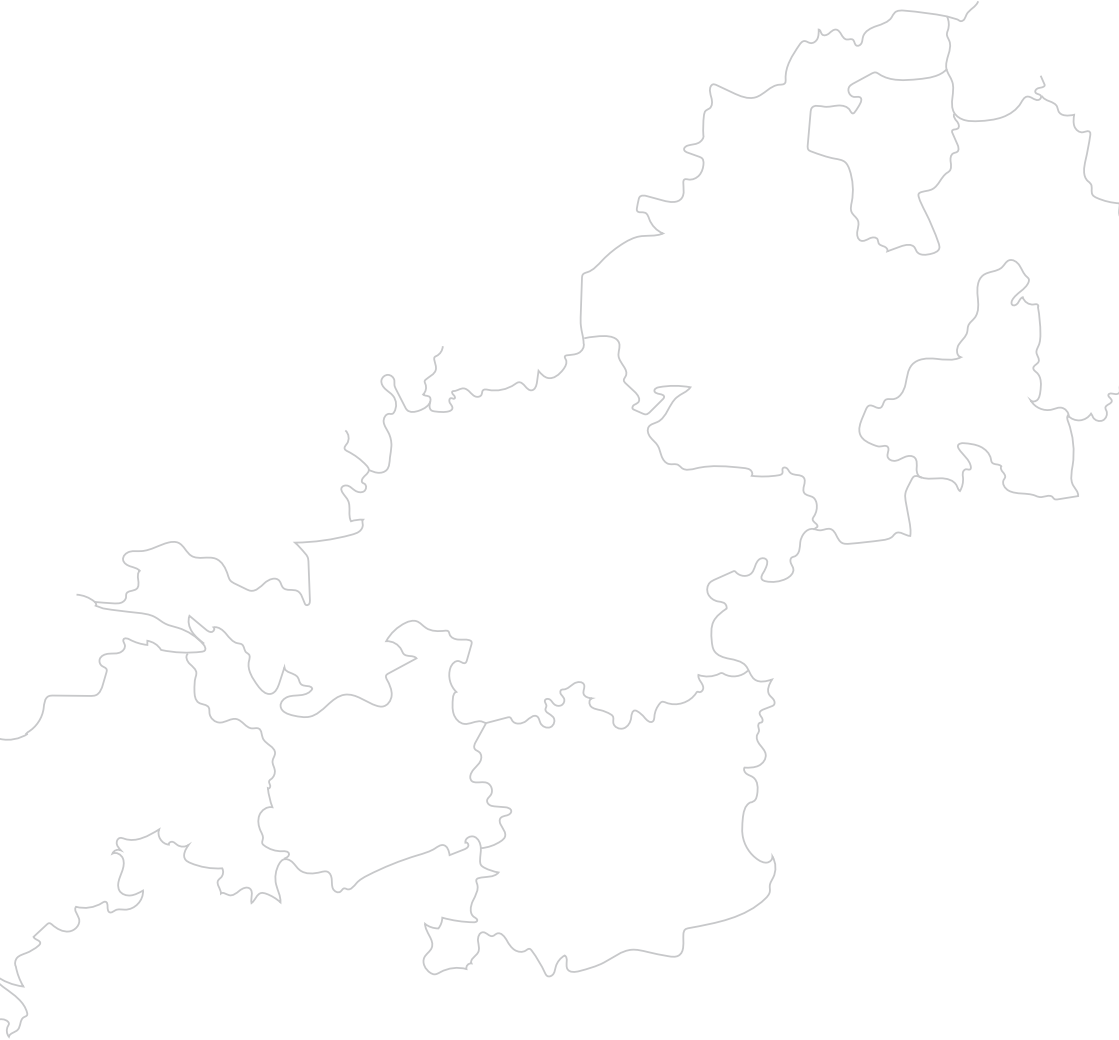
E-Mail: [info@aurachzenn.de](mailto:info@aurachzenn.de)

Website: [www.aurachzenn.de](http://www.aurachzenn.de)

Ergänzt durch individualisierte Bilddaten von AdobeStock

Titelfoto

Direktvermarkter aus der Kommunalen Allianz



[www.aurachzenn.de](http://www.aurachzenn.de)