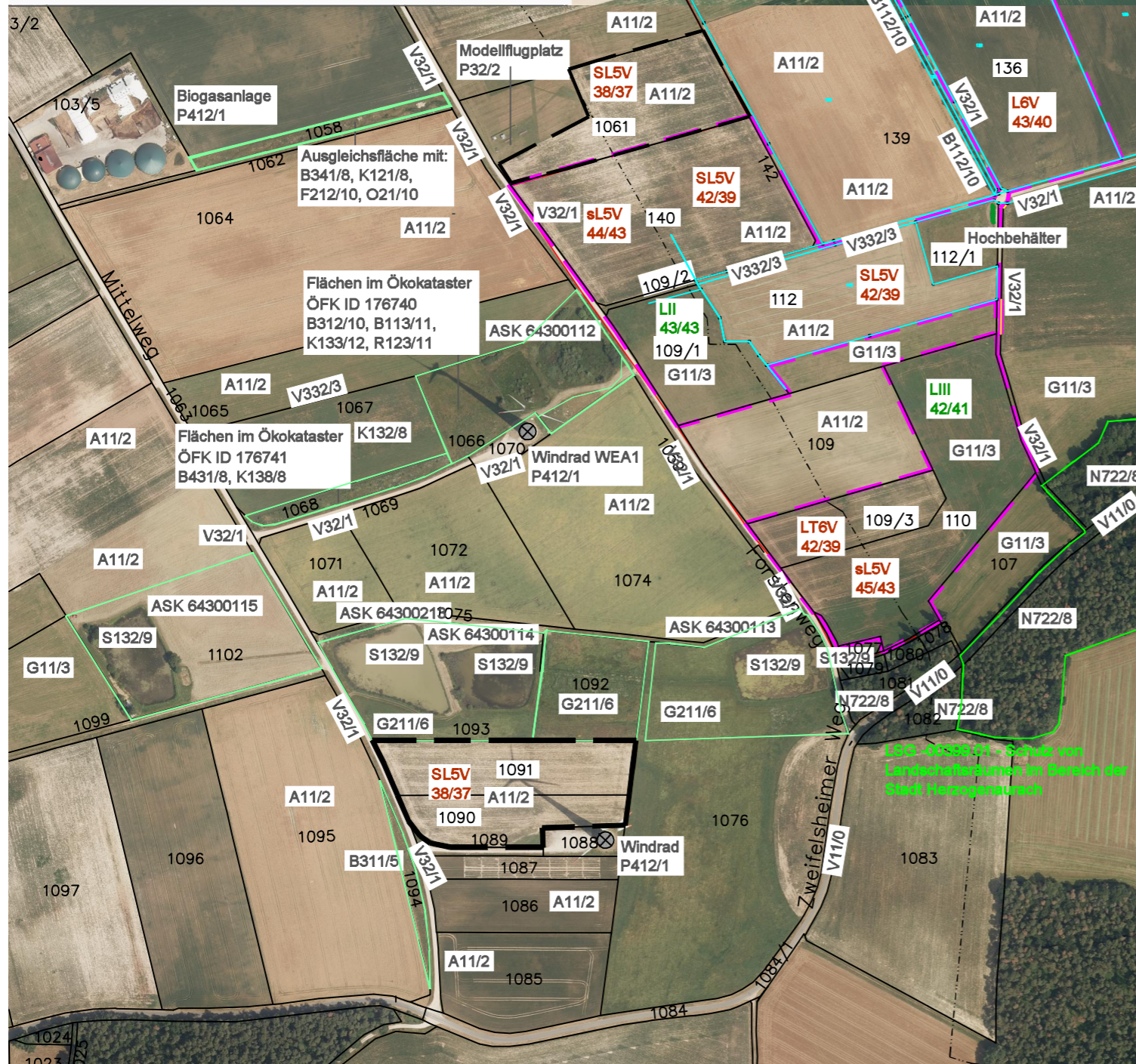


LEGENDE

- Grenze des Geltungsbereichs Gemeinde Emskirchen
- Grenze des Geltungsbereichs Stadt Herzogenaurach
- Vorhandene Ausgleichs- u. Ersatzflächen
- Grenze des Landschaftsschutzgebiets
- G11/3 Biotop-/Nutzungstyp mit Wertpunkten
- ASK Nr. der Artenschutzkartierung
- 64300116
- SL5V Wert für Acker aus der Bodenschätzungskarte
- 38/37
- LIII Wert für Grünland aus der Bodenschätzungskarte
- 38/37
- Flurstücksgrenzen
- Digitale Flurkarten: Amt für ländliche Entwicklung Ansbach, vorläufige Besitzeinweisung LE für das Verfahrensgebiet Mausdorf
- Flurstücksgrenzen
- Digitale Flurkarte: Geodaten online, Bayerische Vermessungsverwaltung



Anlage 2

Gemeinde Emskirchen

Bebauungsplan mit integriertem Grünordnungsplan Nr. 46

"Solarbiotopverbund Mausdorf - Zweifelsheim"

Bestandsplan M 1:5.000

Biotop- und Nutzungstypen im Projektgebiet mit Code-Nr. u. Wertpunkten

- A11/2** Intensivacker ohne Ackerbegleitflora
- B112/10** Mesophile Gebüsche - naturnahe, standortgerechte Hecke
- B113/11** Sumpfbüsche
- B311/5** Einzelbäume/Baumreihen, standortgerecht, junge Ausprägung (bis 25 Jahre)
- B312/9** Einzelbäume//Baumreihen standortgerecht, mittlere Ausprägung (26-79 Jahre)
- B341/8** Obstbaumreihe mit jungen Bäumen auf extensivem Grünland
- F212/10** Gräben mit temporärer Wasserführung mit naturnaher Entwicklung
- G11/3** Intensivgrünland, artenarm mit häufiger Mahd
- G211/6** Mäßig extensiv genutztes, artenarmes Grünland
- G221/8** Mäßig extensiv genutztes, artenreiches Grünland
- K121/8** Mäßig artenreiche Säume und Staudenfluren trockenwarmer Standorte
- K132/8** Artenreiche Säume und Staudenfluren frischer bis mäßig trockener Standorte
- K133/12** Artenreiche Säume und Staudenfluren feuchter Standorte
- N723/8** Struktureicher Nadelholzforst, alte Ausprägung
- O21/10** Lesesteineriegel/-haufen
- P32/2** Sport-, Spiel-, Erholungsanlagen mit geringem Versiegelungsgrad
- P412/1** Windrad, Sonderflächen der Land- und Energieversorgung, teilversiegelt
- R123/11** Sonstige Wasserröhrichte
- S132/9** Eutrophe Stillgewässer, bedingt naturnah
- V11/0** Versiegelte Verkehrsflächen des Straßenverkehrs
- V31/0** Versiegelte Rad-/Fußwege und Wirtschaftswege
- V32/1** Befestigte Rad-/Fußwege und Wirtschaftswege
- V332/3** Grünwege

Erläuterung zur Bodenschätzungskarte

Ackerflächen

- SL = stark lehmiger Sand
- sL = sandiger Lehm
- L = Lehm
- 6 = Zustandstufe (1 beste, 7 schlechteste)
- V = Verwitterungsboden
- 42/39 = Bodenzahl

Grünland

- L = sandiger Lehm bis Lehm
- III = Zustandstufe (I beste, III schlechteste)
- 42/41 = Grünlandgrundzahl