

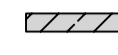



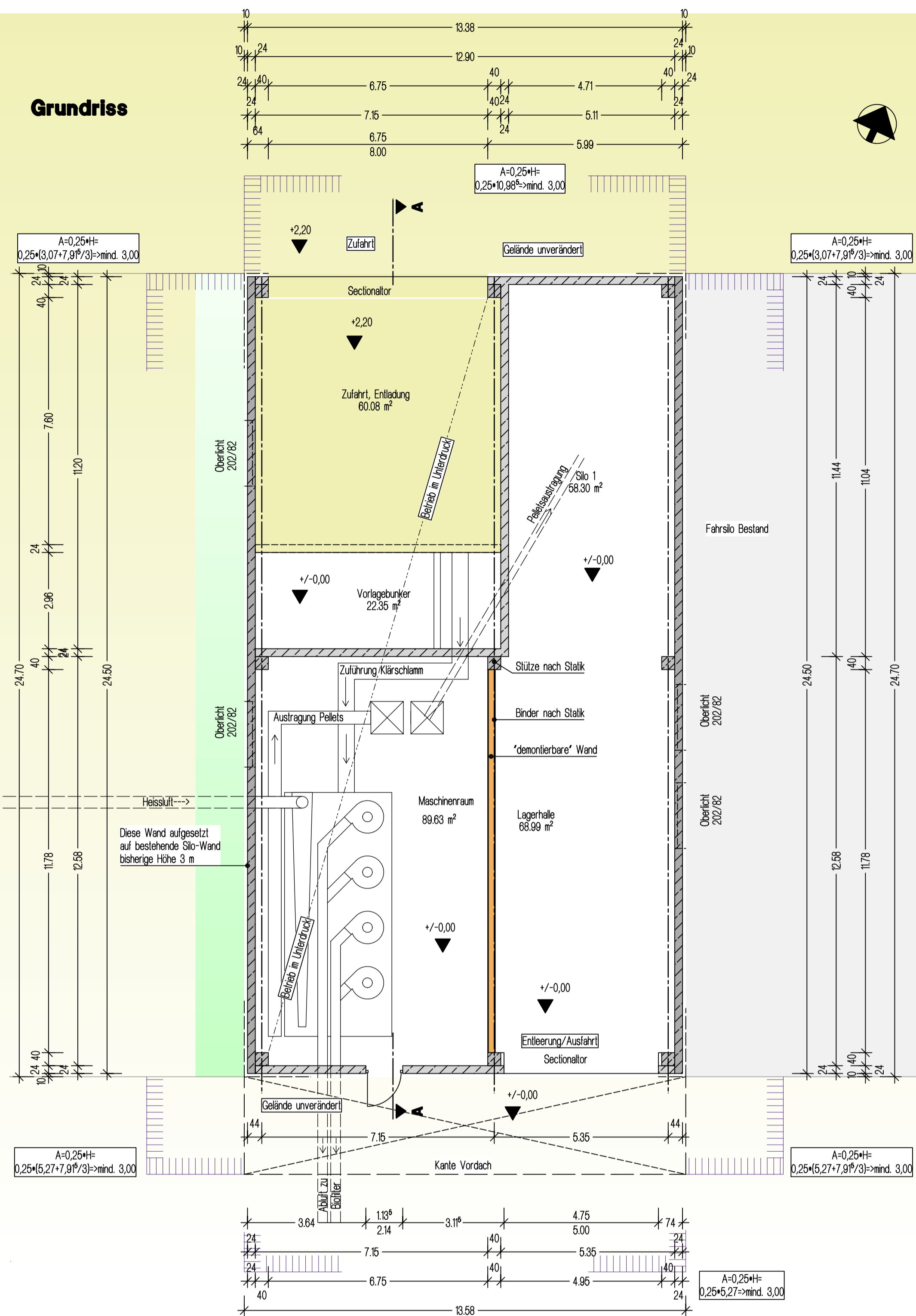


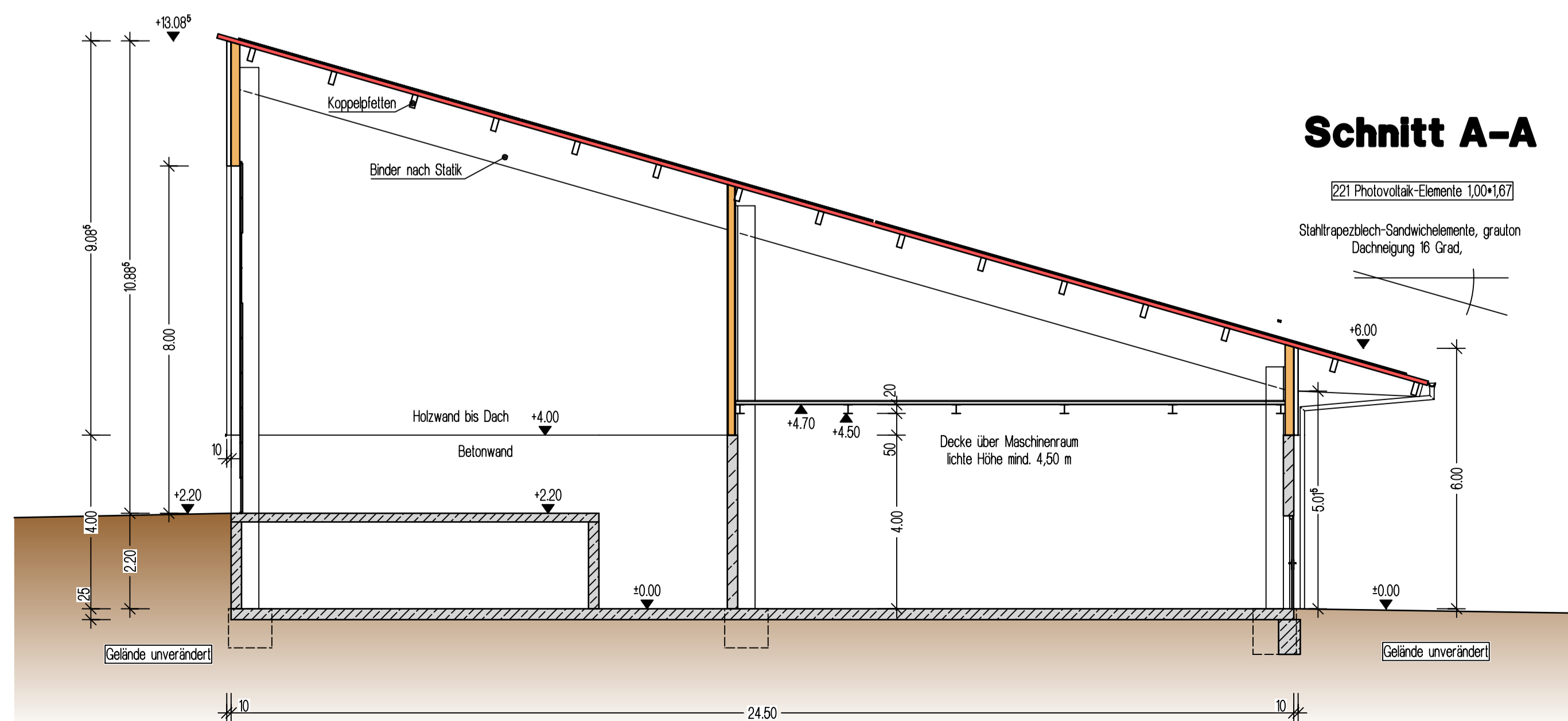
Legende

-  Abstandsfläche H
-  Bestand Stahlbetonwand Miste
-  neue Stahlbetonmauer
-  Holzlärwand
-  OK RFB
-  OK Boden

Grundriss



Schnitt A-A



Bestand
 Gelände wird nicht verändert.
 Zufahrt und Ausfahrt bisher für Fahrsilo genutzt.
 Stahlbetonlärwand bis zu einer maximalen Höhe von 3 m.
 Bodenplatte Stahlbeton.
 Entwässerung der Stöße wird weiter genutzt für die Regenwasserableitung der neuen Halle, die zu entwässernde Fläche ändert sich nicht.

Baumaßnahmen
 Erschließung mit Strom und Wasser vom Bestandsgebäude aus
 Heißblüftung von Biogasanlage
 Ablüftung Richtung Süden zwischen Silos verlegt zum Biöfler aus fahrbar/beweglichen Container

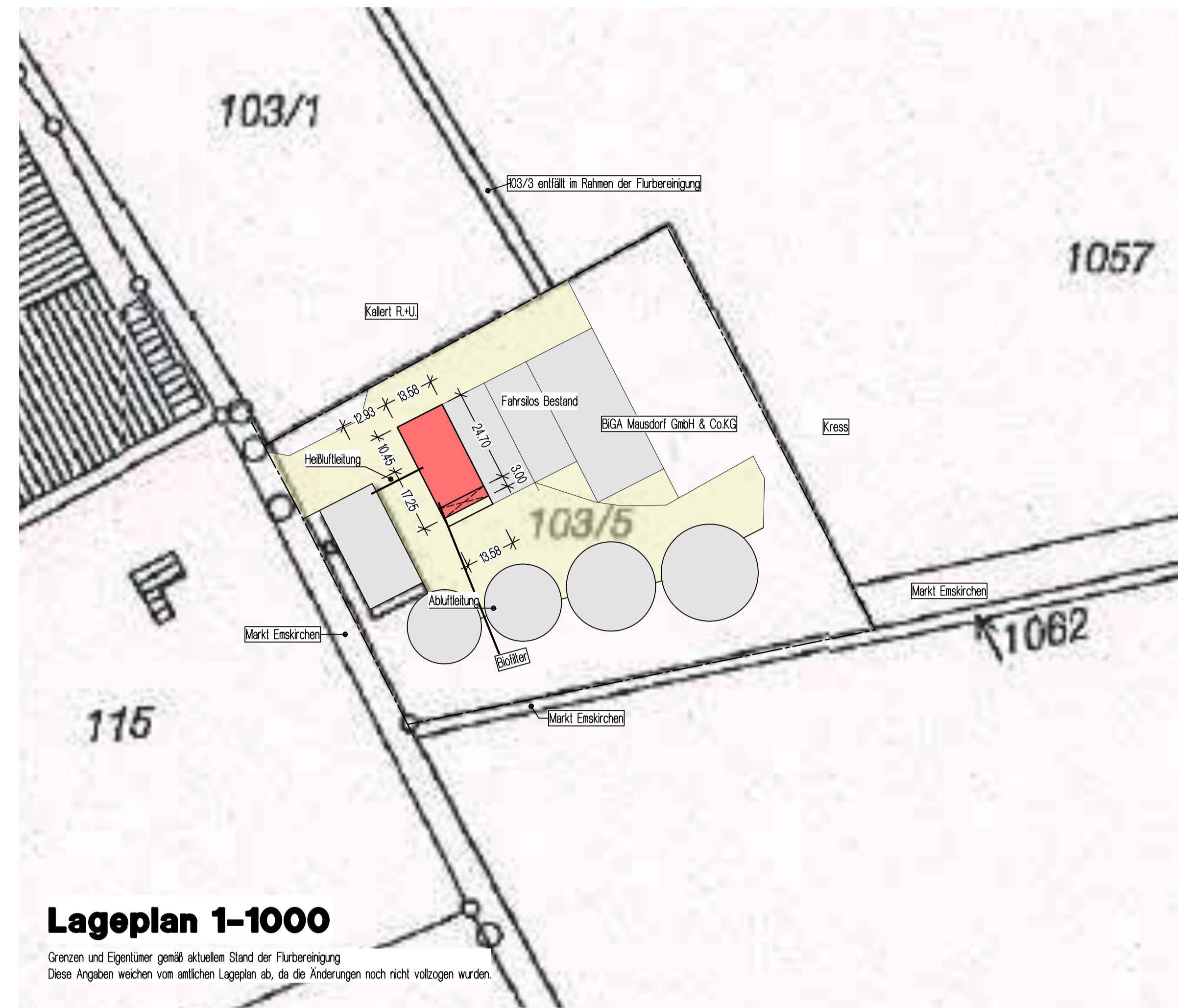
Stahlbetonsäulen mit neuen Einzelfundamenten
 3 tragende Leimholzbinder mit Koppelplatten
 Außenwände z.T. Stahlbeton und Holzlärwand mit Stahlblech-Sandwichelementen auf Stahlträgern

Innenwände Stahlbeton und Holzlärwand, beidseitig OSB-Platten
 Decke über Maschinenraum aus Stahlblech-Sandwichelementen auf Stahlträgern

Entladebereich mit Vorlage-Silo und Maschinenraum wird mit Unterdruck betrieben.

Dach Stahlblech-Sandwichelemente, grauton
 Photovoltaik-Anlage

Betriebs- und Maschinenbeschreibung siehe Anlage



Umbau eines bestehende Fahrsilos zu einer Klärschlamm-Trocknungshalle

Bauort: Gemarkung Maudorf Flurnr. 103/5
 Maudorf 47, 91448 Emskirchen

Bauherr: **Kallert Ökoenergien**
 Nora Kallert, Maudorf 59, 91448 Emskirchen

Die Nachbarn:

Flurnr. 1057	Kreß, Philipp Georg, Tanzenhaider Weg 2, Oberreichenbach.....
Flurnr. 103/1	Kallert, Uwe und Renate, Maudorf 59, Markt Emskirchen.....
Flurnr. 103/5	BiGA Maudorf GmbH&Co.KG, Emskirchen, v.d. Richard Stilkrieg.....
Flurnr. 1062+1068	Markt Emskirchen

Genehmigungsplanung

Lageplan 1-1000
Grundriss, Schnitt,
Ansichten 1-100



engelhardt geissbauer
 Engelhardt & Geissbauer GmbH
 Zimmerer - Dachdeckerlei - Holzhäuser
 Hauptstrasse 1
 91503 Burgbernheim / OT Schwebheim
 Telefon: 09841 / 80 282
 Telefax: 09841 / 80 283
 E-Mail: info@engelhardt-geissbauer.de
 Internet: http://www.eg-holzhaus.de

Planung: Burgbernheim/Schwebheim, 26. März 2020